

# הוראות הרכבה למזרן עריסה



כיסוי דקורטיבי E 4X

פינות פלסטיק F 4X

שכבת נוחות G 1X

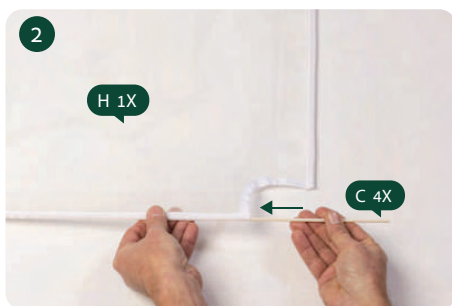
רשת H 1X

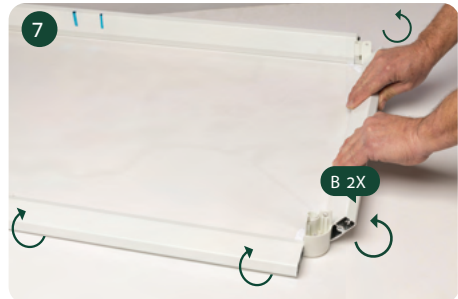
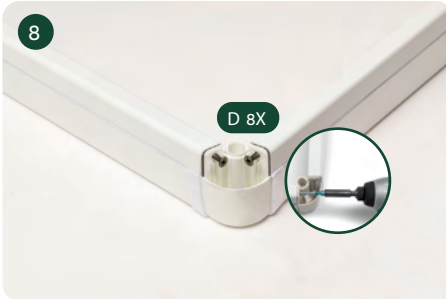
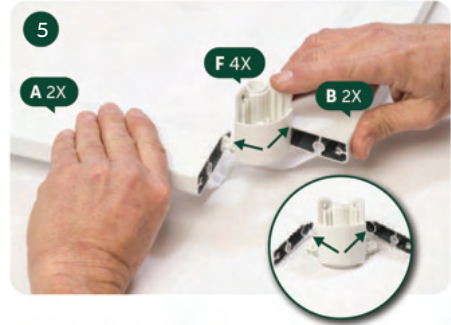
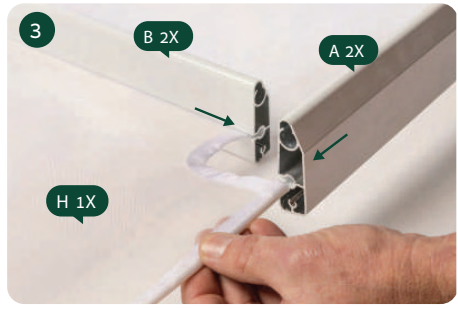
מוטות אלומיניום ארוכים A 2X

מוטות אלומיניום קצרים B 2X

מוטות השחלה C 4X

ברגים D 8X



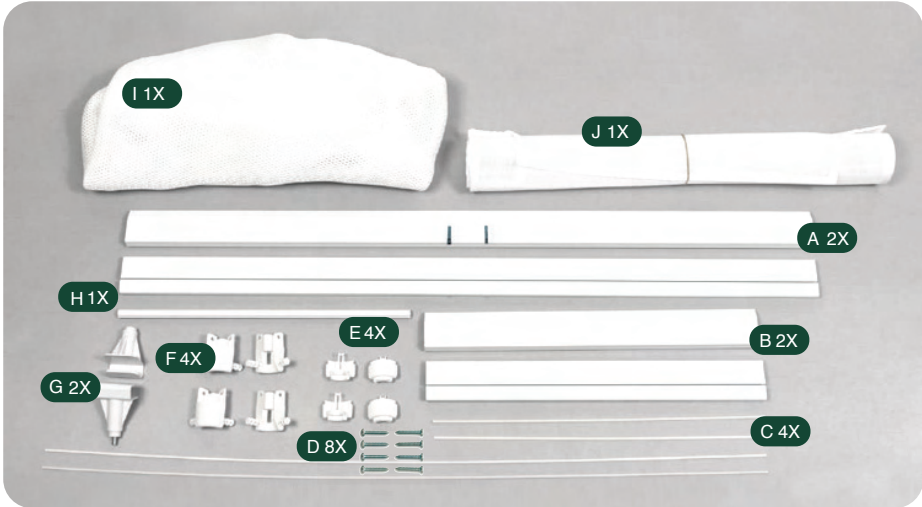


בהרכבה הראשונה, יתכן וידרש שימוש במעט כוח בהברגה

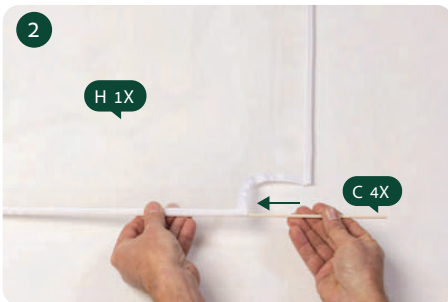
בשלב המתיחה יש לוודא שכל ארבעת פינות הפלסטיק במקומם

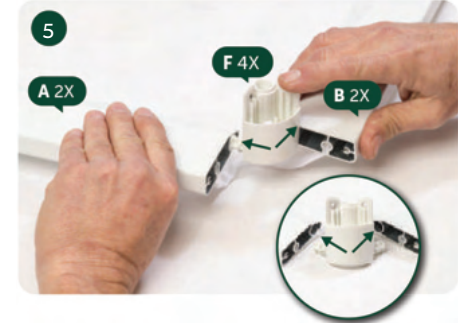
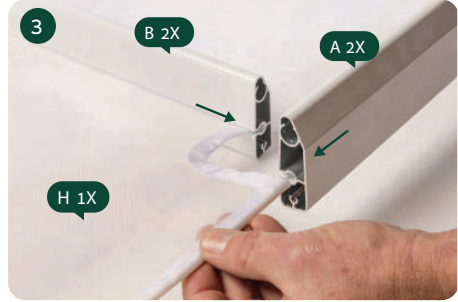


# הוראות הרכבה למזרן מיטה

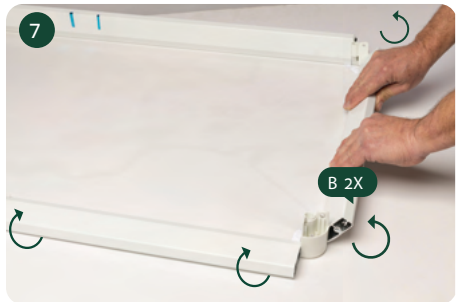


- |                              |      |                        |      |
|------------------------------|------|------------------------|------|
| פינות פלסטיק                 | F 4X | מוטות אלומיניום ארוכים | A 2X |
| מוט מקשר מרכזי               | G 2X | מוטות אלומיניום קצרים  | B 2X |
| מחברי פלסטיק למוט מקשר מרכזי | H 1X | מוטות השחלה            | C 4X |
| שכבת נוחות                   | I 1X | ברגים                  | D 8X |
| רשת                          | J 1X | כיסוי דקורטיבי         | E 4X |

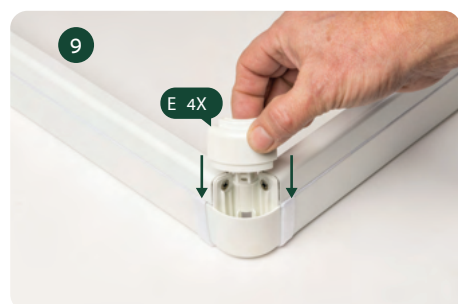
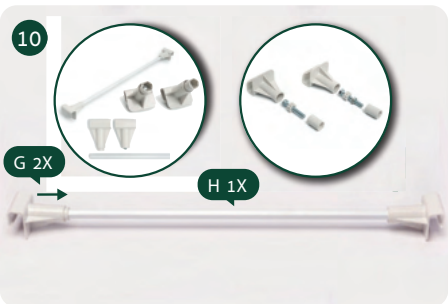


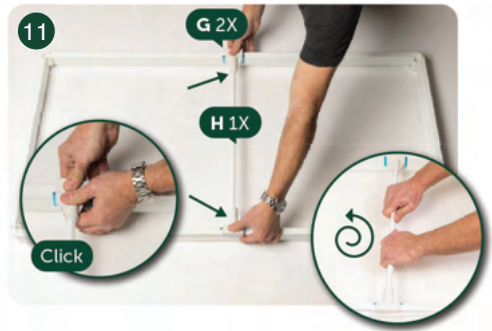
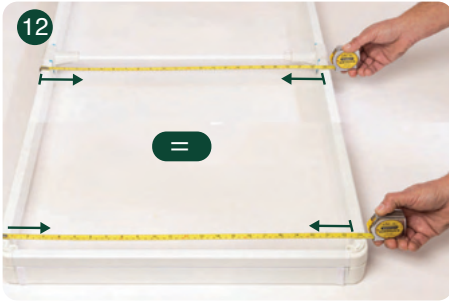


בהרכבה הראשונה, יתכן וידרש שימוש במעט כוח בהברגה



בשלב המתחה יש לוודא שכל ארבעת פינות הפלסטיק במקומם





לצורך ההברגה ניתן להשתמש ב:

מברגה

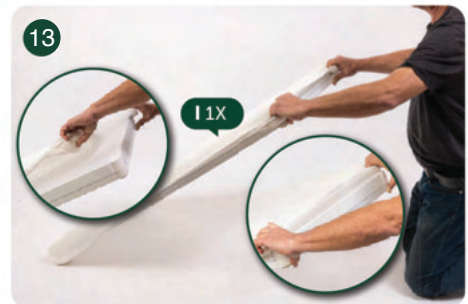
מברג  
פיליפס (+)








קישור לסרטון הרכבה



## איך מפרקים את המזרן

